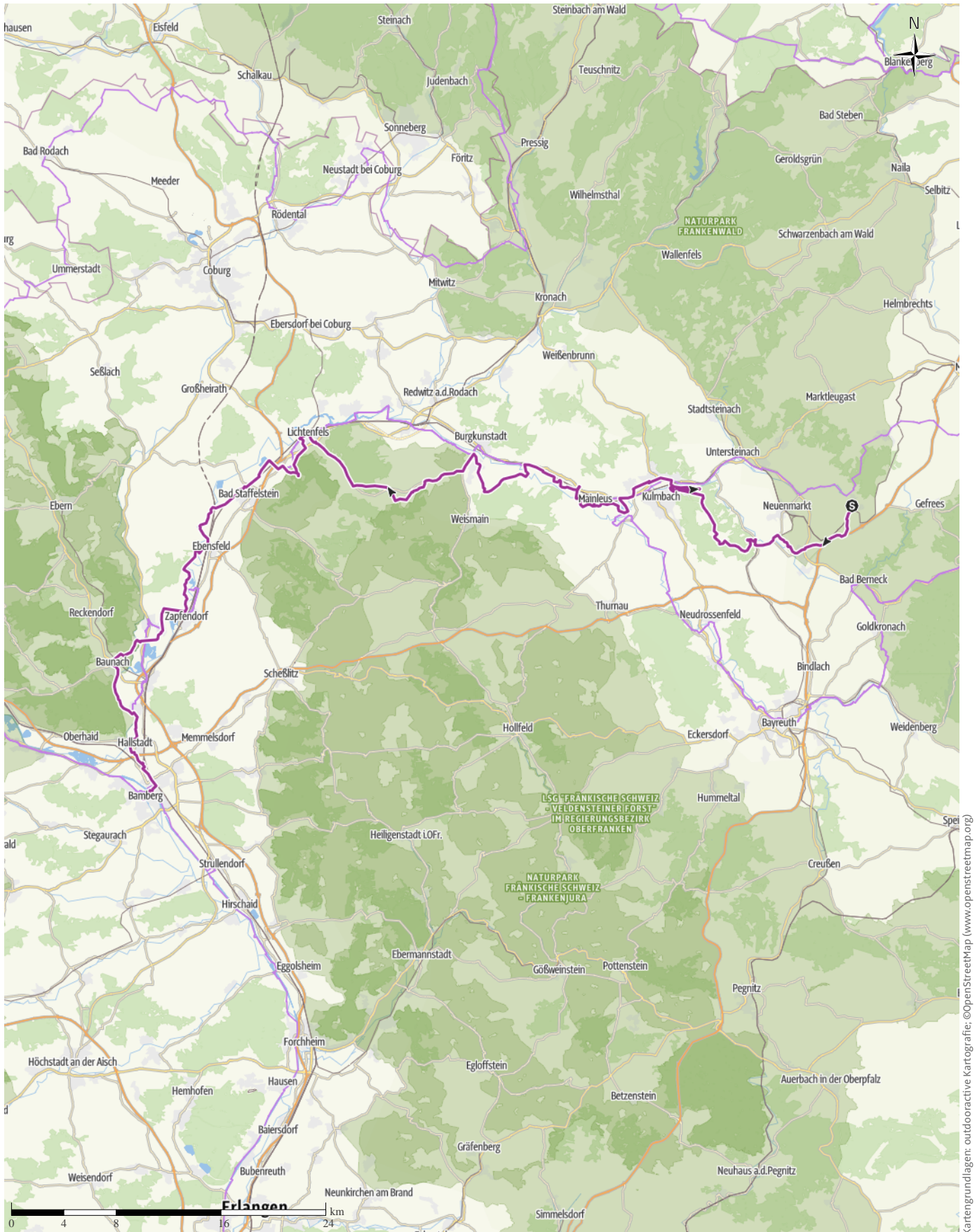


Jakobus Radpilgerweg Hof - Nürnberg (Bamberg) Querverbindung

↔ 121,1 km | ⌚ 8:19 h | ▲ 526 m | ▼ 749 m | Schwierigkeit schwer



Kartengrundlagen: outdooractive Kartografie; ©OpenStreetMap (www.openstreetmap.org)